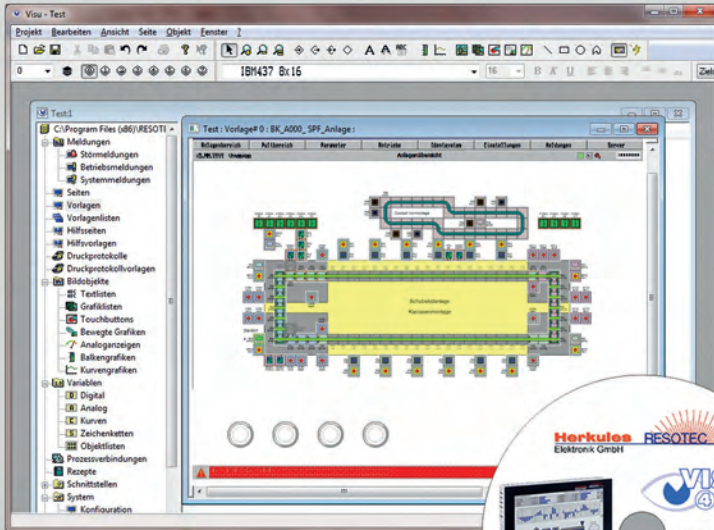


# Datenblatt VISU4WINners

## Projektierungssoftware für REDIS Bediengeräte



- Softwaretool für REDIS Bediengeräte zum Visualisieren und Bedienen von Maschinen und Anlagen
- Kompletter Funktionsumfang für alle REDIS Bediengeräte
- Einfache und übersichtliche Benutzeroberfläche
- Effizientes Projektieren von einfachen bis zu komplexen Anwendungen mit großen Datenmengen
- Schnittstelle für kundenspezifische Anwenderfunktionen

### Technische Daten

Version	11
Systemvoraussetzungen	Windows 7 Professional™ (32, 64 Bit) Windows 10 Professional™ (32, 64 Bit) Freier Festplattenspeicher min. 256 MB Arbeitsspeicher min. 512 MB
Zielgeräte	REDIS Bediengeräte Serie mit Betriebssystem RT-Target und zugehöriger Firmware
Sprachen	Deutsch, Englisch
Projektierungssprachen	32 Sprachen im Zielgerät, frei definierbar
Zeichenfonts	Fixed Fonts, TrueType Fonts, Unicode 2 Byte Zeichensätze
Grafikformate	jpg, bmp, tiff, gif, png
Objekte und Funktionen	Bildschirmseiten: - Grafikprimitive - Ein-Ausgabefelder - Texte, Textfelder und Textlisten, dynamische Texte und Textlisten - Touchfelder, dynamische Touchfelder, transparente Touchfelder - Grafikobjekte - Grafiken und Grafiklisten, Dynamische Grafiken - Bewegte Grafiken - Analoganzeigen - Kurvengrafiken - Balkengrafiken - Layertechnik - dynamische Attribute (Farben, Ausblenden, Blinken) - Multiplexen Langzeit Trendkurven Zoomen in Kurvengrafiken X/Y Graphen

	Vorlagen und Vorlagenlisten Vorlagentechnik mit variabler Vorlagengröße Hilfsseiten mit Vorlagen Protokolle mit Vorlagen Rezepte und Rezeptverwaltung Meldungen: - Störmeldungen, Betriebsmeldungen und Systemmeldungen - Meldesystem mit Alarmverwaltung - Meldungen konfigurierbar - Meldearchive Variablen und Textlisten in Meldungen Variablen und Objektlisten Bridgefunktion zwischen Kommunikationskanälen Logbuch Wochenschaltuhr Logische Verknüpfungen
Elementfilter	Ja
Ladbare Bilder	Ja
Ladbare Meldungen	Ja, CSV Format (Excel™)
Import und Export von Meldungen	Ja, CSV Format (Excel™)
Meldungsspeicher konfigurierbar	Ja
Import und Export von Variablen	Ja, CSV Format (Excel™)
Interne Variablen	Ja
Import und Export von Objektgruppen	Ja
Import und Export von Sprachen	Ja, (Access™)
Anwenderfunktionen	Ja, diverse, >200
Kundenspezifische Anwenderfunktionen	Ja, nach Anforderung
Eingabetastaturen	Ja, individuell anpassbar
Fenstereigenschaften	Ja, individuell anpassbar
Projekt Report drucken	Ja, pdf - Format
Projekt Archiv speichern	Ja
CF-Disk erstellen	Ja
Clipboard konfigurierbar	Ja
Systemdiagnose	Ja
Kommunikationstreiber	PROFINET® IO <sup>1)</sup> , PROFIBUS® -DP <sup>2)</sup> , Ethernet/IP® <sup>3)</sup> , Modbus® <sup>4)</sup> , Mitsubishi-FX, CAN-Bus, Soft-SPS
Artikelnummer	90738

<sup>1)</sup> PROFINET® IO und das PROFINET®-Logo sind eingetragene Warenzeichen der PROFINET® Nutzerorganisation e.V. (PNO)

<sup>2)</sup> PROFIBUS® -DP und das PROFIBUS®-Logo sind eingetragene Warenzeichen der PROFIBUS® Nutzerorganisation e.V. (PNO)

<sup>3)</sup> Ethernet/IP® ist ein eingetragenes Warenzeichen der Xerox Corporation.

<sup>4)</sup> Modbus® ist ein eingetragenes Warenzeichen der Schneider Electric und ist lizenziert durch die Modbus® Organization, Inc.