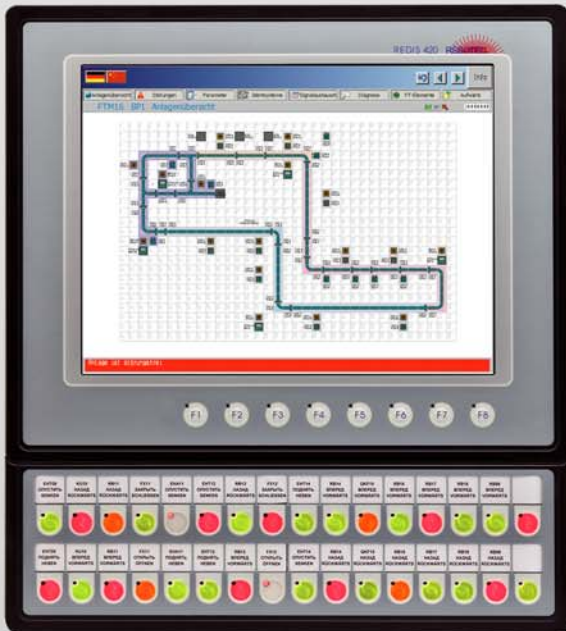


Datenblatt REDIS 420 BP



- Bediengerät für anspruchsvolle Maschinen und Anlagen mit Tastaturmodul
- Schnelles und sicheres Echtzeit-Betriebssystem
- Servicefreundlich und wartungsfrei
- Diverse Industrie- und Netzwerkschnittstellen
- Direkte Steuerungsaufgaben via Soft-SPS und integrierter E/A-Ebene

Technische Daten

Display	
Typ	TFT
Farben	65535
Diagonale (Zoll)	15
Format	4:3
Auflösung	1024 x 768
Hintergrundbeleuchtung	LED
Lebensdauer bei 25°C	ca. 50.000 h
Helligkeit	400 Cd/m ² (Center, Typ)
Kontrast	700 : 1 (Typ)
Touch	
Technologie	Analog resistiv
Multi Touch	nein
Oberfläche	Folie
Transparenz	Lichttransmission 80 %
Tasten	
Folientasten	8 Funktionstasten
Prozesstasten Modul BP 32	32 Kurzhubtasten, 3-farbig, Status LED, mit Einschubstreifen
Prozesstasten Modul BP 64	64 Kurzhubtasten, 3-farbig, Status LED, mit Einschubstreifen
Prozesstasten Modul BP 128	128 Kurzhubtasten, 3-farbig, Status LED, mit Einschubstreifen
Schnittstellen	
Ethernet	1 x RJ45 (10/100 MBit)
USB extern	3 x USB 2.0
Serielle Schnittstellen (RT Target™)	2 x RS232/422/485 umschaltbar
Feldbusschnittstellen (alternativ)	
Profibus-DP Slave (RT Target™)	mit zusätzlichem Modul (Option)

Profibus-DP Master (RT Target™)	mit zusätzlichem Modul (Option)
Profinet-IO Device (RT Target™)	mit zusätzlichem Modul (Option)
Prozessor	
CPU	Intel® Atom™ Prozessor 1,1 GHz
CPU (Option Windows)	nein
Speicher	
RAM	512 MB
CF-Card	256 MB
Zusätzliche Speichermedien	nein
Uhrzeit	
Hardwareuhr	gepuffert, synchronisierbar
Erweiterungen	
Digitale E/A	mit zusätzlichem Modul, 16 Eingänge, 16 Ausgänge (Option)
Elektrischer Anschluss	
Spannungsversorgung	25 V DC, -15 % bis +20 % nach IEC 1131-2
Stromaufnahme	ca. 2 A
Leistungsaufnahme	ca. 40 W
Schutzart	
Frontseite	IP 65 nach EN 60529
Rückseite	IP 20 nach EN 60529
Umgebungsbedingungen	
Betriebstemperatur	0 bis 50 °C
Lagertemperatur	-20 bis 60 °C
Relative Luftfeuchte	<80 %
Gehäuse	
Außenmaße (B x H) in mm	BP 32: 420 x 466 BP 64: 420 x 591; BP 128: 420 x 841
Ausbruchmaße (B x H) in mm	BP32: 402 ⁺¹ x 448 ⁺¹ ; BP 64: 402 ⁺¹ x 573 ⁺¹ ; BP 128: 402 ⁺¹ x 823 ⁺¹
Einbautiefe	ca. 80 mm ohne Stecker
Frontplatte	Aluminium Frontplatte mit Designfolie
Gehäuseabdeckung	Edelstahl
Gewicht	6.2 kg; 7.6 kg; 9.8 kg
Zertifikate und Zulassungen	
CE Konformität	EN 61000-6-4 Störausstrahlung, EN 61000-6-2 Störfestigkeit
Betriebssysteme	
RT Target™	ab Version 15.15
RT Target™ mit Soft-SPS	Codesys™ Version 2.3 (Option)
Windows™	nein
Projektierung	VISU4WINners ab Version 10 (mit RT Target™)
Kommunikationsprotokolle	
Profibus-DP Slave, S7-Ethernet, Profinet IO, Modbus RTU, VNC Server (Option Softwarelizenz), VNC Client (Option Softwarelizenz), FTP Server (TCP/IP), Resotec OPC (Option Softwarelizenz), Profibus-DP Master (Option über Soft-SPS)	
Artikelnummern	
92141 XXXX: REDIS 420 BPXX	

Herkules-Resotec Elektronik GmbH • Eisenstr. 7 • D-34225 Baunatal • Tel. +49 561 / 94987-0 • FAX +49 561 / 4980-89
E-Mail: info@herkules-resotec.de • www.herkules-resotec.de